

# KOMPETENZ IN DER SCHWEISSTECHNIK

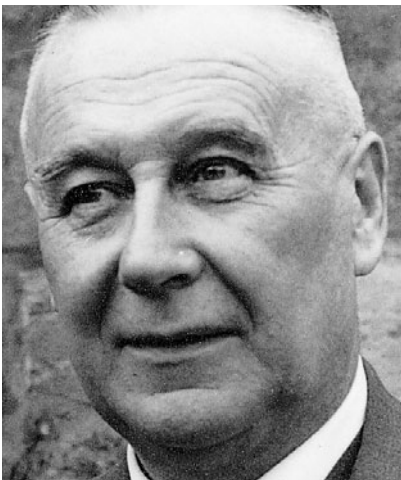




## PIONIERGEIST EINES MITTELSTÄNDLERS

- In der Aufbruchphase ab 1923 gründete Herr Clemens Jungeblodt sen. die Firma „Elektro-Apparate-Bau GmbH“. Er entwickelte Lötapparate, zunächst zum überlappen Löten von Bandsägen, später zum Auflöten von Widia- und HSS-Plättchen auf Werkzeuge.
- Im Jahr 1958 übernahm sein Sohn Clemens Jungeblodt die technische Leitung des Unternehmens. Wenige Jahre später trat der zweite Sohn Eberhard Jungeblodt in die Firma ein, um die kaufmännische Leitung zu übernehmen.
- Seit 2006 führen die Kinder Dorothee Jungeblodt und Max Clemens Jungeblodt das Unternehmen und bilden die neue Geschäftsleitung.
- Stets wachsender Erfolg kennzeichnet das Familienunternehmen IDEAL. Mit seiner aus der Tradition gewachsenen, soliden Basis ist es gerüstet für die Herausforderungen von heute und morgen.

2



Clemens Jungeblodt sen.



Clemens Jungeblodt



Eberhard Jungeblodt





## FAIRE TEAMARBEIT ZWISCHEN KUNDEN – LIEFERANTEN – MITARBEITERN

■ Der Mensch steht für uns im Vordergrund. Mehr als 200 engagierte, qualifizierte Mitarbeiter gewährleisten den Erfolg im Markt. Sie schaffen innovative Lösungen zum Nutzen unserer Kunden.

■ Viele Jahre der Erfahrung und der engen Zusammenarbeit mit unseren Kunden haben uns zu einer geachteten Stellung im Markt der Widerstandsschweißtechnik verholfen und zu einem verlässlichen Partner der Industrie gemacht. Unser Team von qualifizierten Ingenieuren steht bereit, um die Problemstellungen unserer Kunden zu durchleuchten und die technisch und wirtschaftlich beste Lösung zu entwickeln.

■ Auch die soziale Komponente kommt bei uns nicht zu kurz. Die Ausbildung junger Menschen liegt uns am Herzen. Die Förderung, Weiterbildung und soziale Sicherung unserer Mitarbeiter sind uns wichtig.

3



Die Geschäftsleitung: Dorothee Jungeblodt und Dipl.-Ing. Max Clemens Jungeblodt



Fertigungsstätte in der Bunsenstraße

## IHR ZUVERLÄSSIGER PARTNER

- Der Hauptsitz in Lippstadt umfasst die Verwaltung, den Vertrieb und die technischen Abteilungen, wie Projektmanagement und Konstruktionsbüros. Unsere Fertigungsstätten in Lippstadt sind für die auftragsbezogene Fertigung von schweren Schweißmaschinen und Sonderanlagen ausgestattet.
- Die mechanische Fertigung mit einem modernen Park von Werkzeugmaschinen liefert die Teile der Vorfertigung in hoher Präzision. In Montagehallen werden die Maschinen aufgebaut, Hydraulik, Pneumatik und Elektrik installiert und anschließend die Funktionsprüfung vorgenommen. Hier erfolgt der Probelauf mit den Werkstücken und Mustern der Kunden. Bei komplexen Maschinen wird das Personal des Kunden während des Probelaufes geschult.



Fertigungsstätte in der Hansastraße



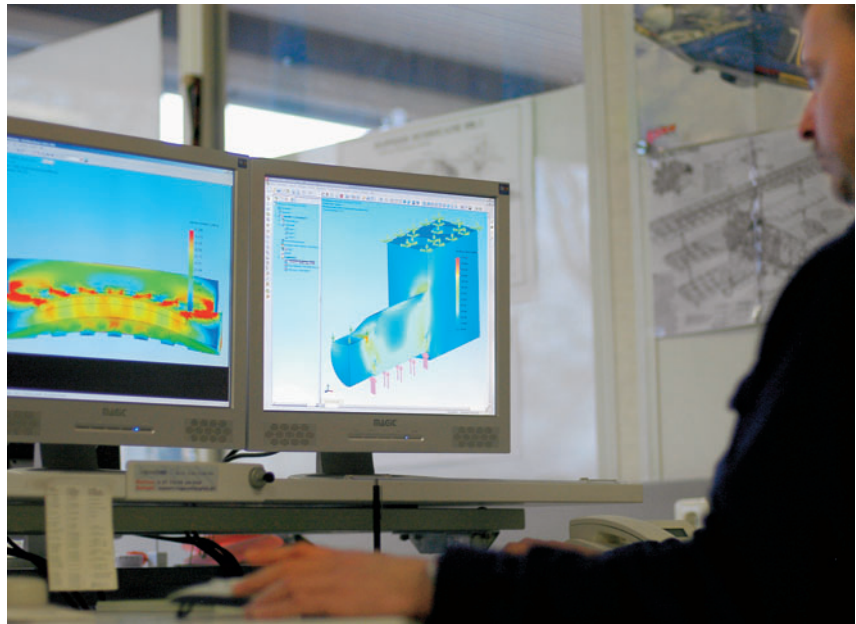
## WIRTSCHAFTLICHE SERIENFERTIGUNG

5

■ Neben der Herstellung von schweren Maschinen und Anlagen ist ein Betriebsbereich für die Fertigung von kleineren Serienmaschinen ausgelegt. Dies sind zum Beispiel Stumpfschweißmaschinen für Bandsägen, Band, Draht, Litzen und Seile.

■ Eine effektive Fertigungssteuerung sorgt für die optimale Seriengröße und die Verfügbarkeit der Teile zum Montagebeginn. Unser Team erfahrener Fachleute führt die Endmontage der Maschinen durch. Vor Versand werden alle Maschinen einer systematischen Endprüfung unterzogen – ein wichtiger Faktor für eine konstant hohe Produktqualität.

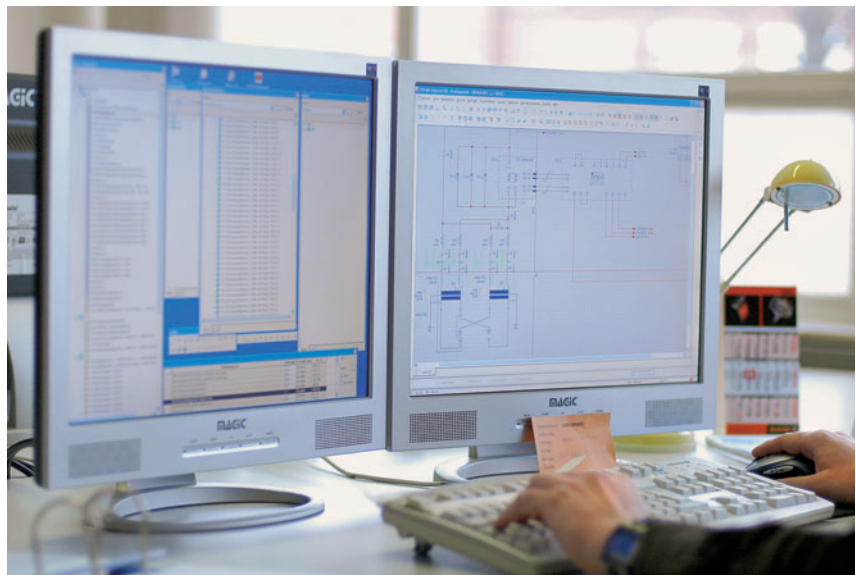




6

## PRODUKTENTWICKLUNG – GROSSGESCHRIEBEN !

- Langjährige Erfahrungen in der Widerstandsschweißtechnik, enge Zusammenarbeit mit der Praxis, Kooperation mit Hochschulen und Forschungsinstituten sowie das Gespür für Technikrends sind die Bausteine für unser Know-How.
- Projektmanagement und Konstruktion erarbeiten gemeinsam Konzepte für die IDEAL Schweißmaschinen. Die Weiterentwicklung der Standardmaschinen ist dabei unsere ständige Anliegen. Zusätzlich erzeugen wir auch maßgeschneiderte Sondermaschinen nach den individuellen Anforderungen unserer Kunden.
- „Wir wollen die Erwartungen unserer Kunden erfüllen“. Die Norm ISO 9001 bindet unsere Organisation zu konsequentem Handeln – um einen hohen Qualitätsstandard zu sichern und eine überdurchschnittliche Kundenzufriedenheit zu gewährleisten.





## DIE TOCHTERFIRMEN IN SÜDAFRIKA UND USA

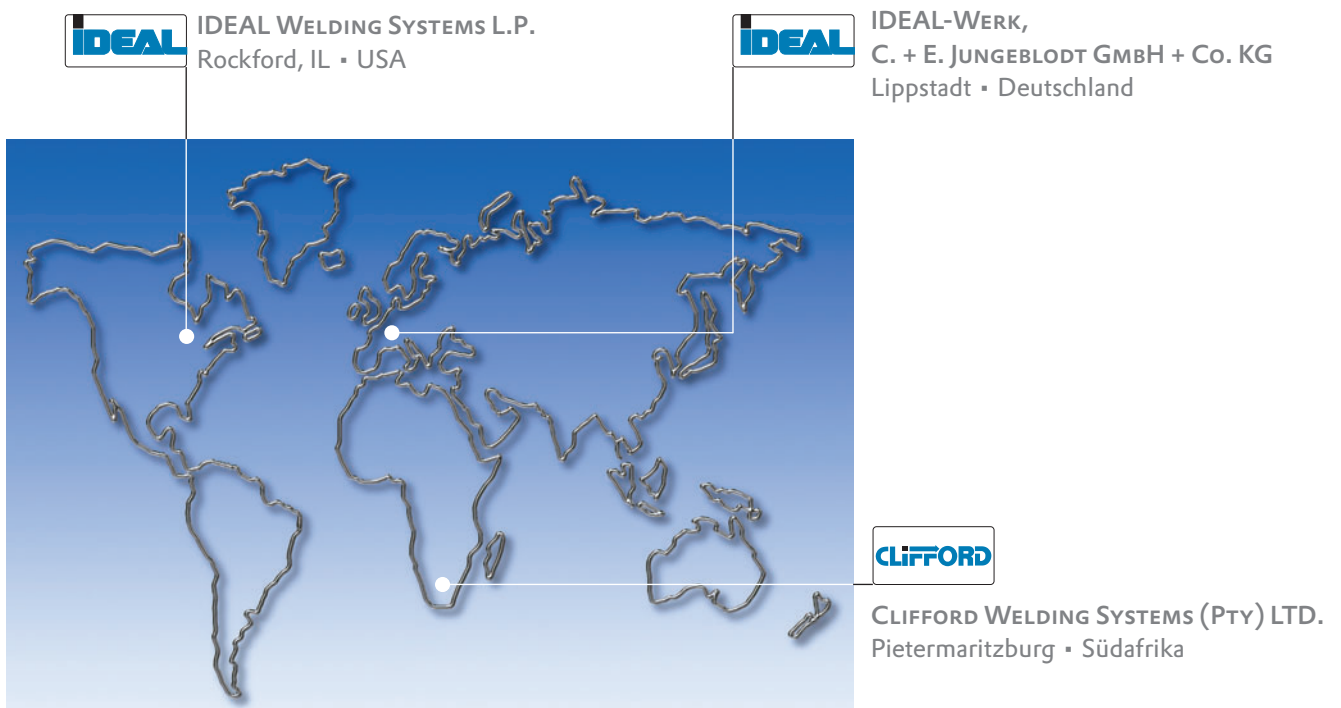
■ CLIFFORD Welding Systems (Pty) Ltd., Pietermaritzburg/Südafrika wurde 1969 von Herrn Clifford Sobey gegründet. Mit einem Team von Fachleuten stellt Clifford vorwiegend Gitterschweißmaschinen für die Baustahlindustrie und Schweißpressrostanlagen her. Es werden Schweißmaschinen, die sowohl ab gerichteten Stäben, als auch ab Coil arbeiten, produziert.

■ Außerdem bietet Clifford Komplementärprodukte für die drahtverarbeitende Industrie an, so zum Beispiel Drahricht- und Abschneidemaschinen und Kaltwalzanlagen für Baustahl.

■ Nach der Übernahme von Clifford durch IDEAL in 2004, nutzen beide Unternehmen die Vorteile einer erweiterten Produktpalette sowie einer intensiven internationalen Kundenbetreuung.

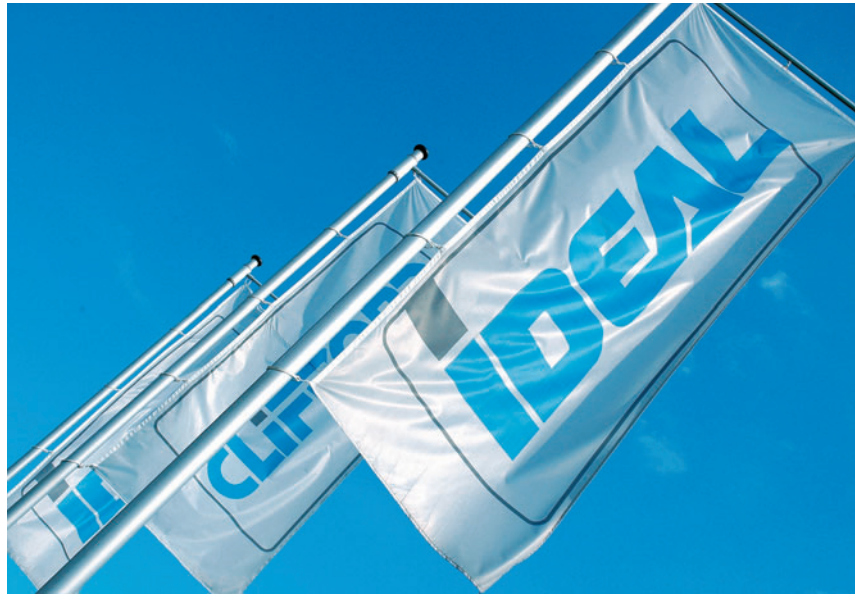
■ Die Tochterfirma in den USA, IDEAL Welding Systems, L.P., Rockford / Illinois, betreut seit 1995 die Kunden in Nordamerika, Kanada und Mexiko. Von dort erfolgen Verkauf, Wartung und Service für IDEAL und CLIFFORD Maschinen, um die Kundennähe sicherzustellen.

7





KOMPETENZ IN DER  
SCHWEISSTECHNIK SEIT 1923



## WIR WOLLEN DIE ERWARTUNGEN UNSERER KUNDEN ERFÜLLEN

■ Deshalb sind wir in Ihrer Nähe. In über 45 Ländern haben wir fachkundige Vertreter, die unsere Kunden beraten und betreuen. Unsere Mitarbeiter wissen um die Bedeutung der guten Beziehungen zwischen Kunden, Lieferanten und IDEAL. Sie finden uns auch auf vielen Fachmessen weltweit.

■ „Maschinen sind so gut, wie der Service dafür“ – dieses Motto nehmen wir ernst. Unsere Servicetechniker sind für den weltweiten Einsatz geschult, um den Kundennutzen aus den IDEAL-Maschinen sicherzustellen.

### IDEAL-WERK, C. + E. JUNGEBLODT GMBH + Co. KG

Postfach 15 08 ■ 59553 Lippstadt/Deutschland  
Tel. +49 (0) 2941 – 2 06-0 ■ Fax: +49 (0) 2941 - 2 06-1 69  
e-mail: [info@ideal-werk.com](mailto:info@ideal-werk.com) ■ [www.ideal-werk.com](http://www.ideal-werk.com)

### IDEAL WELDING SYSTEMS L.P.

P.O. Box 6287 ■ Rockford, Illinois 61125-1287/USA  
Tel. +1 815 874 4349 ■ Fax: +1 815 874 4015  
e-mail: [idealweld@idealweld.com](mailto:idealweld@idealweld.com) ■ [www.idealweld.com](http://www.idealweld.com)



### CLIFFORD WELDING SYSTEMS (PTY) LTD.

P.O. Box 2190 ■ 3200 Pietermaritzburg/Südafrika  
Tel. +27 33 355 34 44 ■ Fax: +27 33 355 34 34  
e-mail: [sales@cliffeng.com](mailto:sales@cliffeng.com) ■ [www.cliffeng.com](http://www.cliffeng.com)